

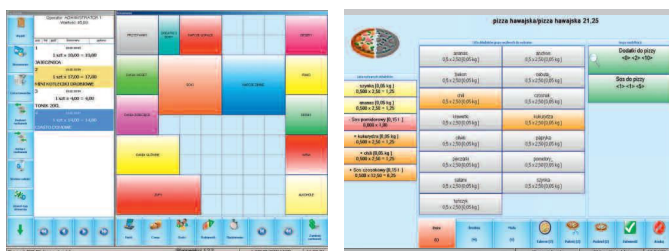
# S4H POS

MODUŁ RESTAURACYJNY



# S4H

WWW.S4H.PL



Głównymi zaletami tego modułu, w stosunku do rozwiązań dostępnych na rynku, są:

- transakcyjność wykonywanych operacji;
- spójna konstrukcja relacyjnej bazy danych;
- stały podgląd sprzedaży w module menadżerskim z pełną szczegółowością;
- prosta i elastyczna możliwość definiowania ekranów przycisków, z dowolną ilością zagłębień, dowolną wielkością przycisków, kolorem, tłem, krojem czcionki;
- możliwość dostępu do konkretnych towarów z wielu różnych ekranów (np. możliwość definiowania win wg barwy, kraju pochodzenia, poziomu słodkości);
- stały podgląd rachunku na każdym etapie jego obsługi;
- sprzedaż jednego artykułu w wielu zawartościach, w różnych cenach;
- wygodny moduł bonowania zestawów i pizz;
- zaawansowany moduł dzielenia i łączenia rachunków;
- możliwość definiowania formatów wykorzystywanych dokumentów: rachunków, zamówień, faktur, dokumentów kasowo-bankowych;
- możliwość definiowania wydruków zestawień rozliczających zmianę.



S4H POS posiada również wszystkie potrzebne opcje programu sprzedażowego przeznaczonego dla gastronomii, w tym m.in.:

- sprzedaż na dowolną ilość otwartych stolików;
- graficzną reprezentację układu stolików na sali;
- definiowanie form rabatowania;
- rabatowanie oparte o karty klientów;
- obsługę kart prepaidowych;
- wystawianie faktur do paragonów i faktur zbiorczych klientów;
- obsługę operacji kasowych;
- obsługę dostaw potraw do klientów (moduł delivery);
- identyfikację personelu przy pomocy kart lub pinów;
- rejestrację czasu pracy personelu.



Moduł S4H POS obsługuje wiele urządzeń peryferyjnych wspierających sprzedaż:

- drukarki fiskalne;
- drukarki zamówień;
- czytniki kart klientów;
- czytniki kodów kreskowych;
- systemy monitoringu;
- wagi, szuflady.



# S4H

ul. Grochowska 4F/21, 78-100 Kołobrzeg

**Biuro:** ul. Głogowa 10, 78-100 Kołobrzeg  
tel. +48 94 354 06 40, fax +48 94 354 06 40 w.79  
e-mail: [biuro@s4h.pl](mailto:biuro@s4h.pl), [www.s4h.pl](http://www.s4h.pl)

